



Krona, la corredera más discreta



Krona le ofrece el **primer armazón con auto-cierre**. **Klose** es el armazón para puertas correderas, exclusivo de **Krona**, con autocierre suave, silencioso y regulable. Sin vibraciones, sin automatismos ni contrapesos, para que la corredera cierre sola con tanta suavidad como eficacia. Una concepción singular y una calidad de elaboración garantizada por **Krona**, líder europeo en armazones para puertas correderas ocultas.



Krona
Puertas nada corrientes

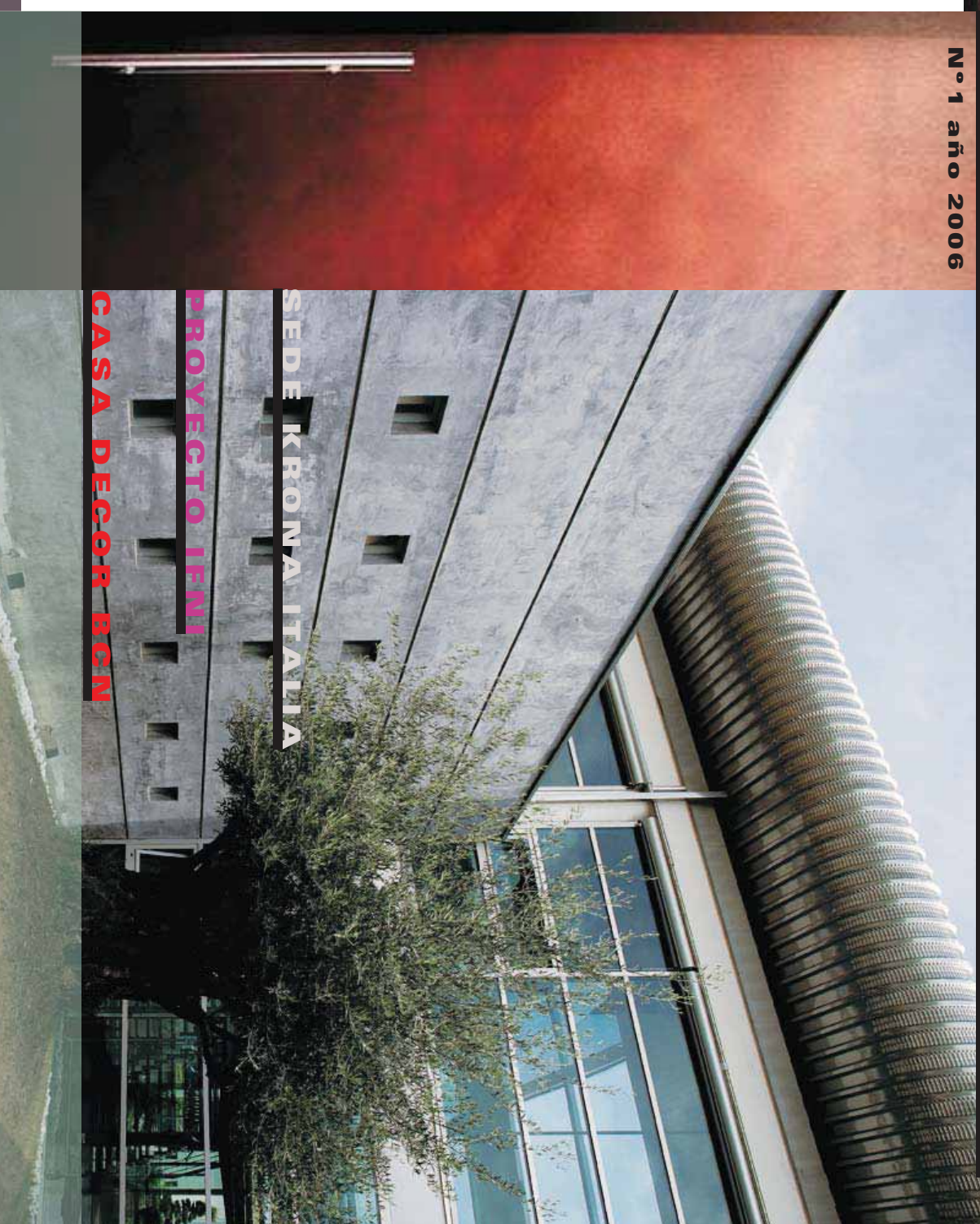
[correderas y batientes]



ACCES

ARQUITECTURA, INTERIORISMO Y PUERTAS KRONA

Nº 1 año 2006



SEDE KRONA ITALIA

PROYECTO IFNI

CASA DECOR BGM

Con permiso

Es más que probable que ya nos conozca pero permítanos: nuestro nombre es Krona.

Nuestra especialidad, las puertas correderas ocultas.

Krona se instaló en España en 1992 con un excelente bagaje industrial y una concepción de producto práctico, eficaz y estéticamente impecable.

Y ha sucedido que en esos 14 años el mundo de la construcción ha vivido uno de sus periodos de expansión más largos e intensos. Consecuencia: Krona ha introducido nuevas líneas de producto y ha acumulado tal cantidad de experiencias que hoy puede empezar a divulgarlas a través de una publicación propia como es este primer ejemplar de Acces que tiene en sus manos.

¿Por qué Acces? ¿Qué utilidad tiene para usted?

Acces es un vehículo de comunicación que nos permitirá mostrarle ejemplos muy variados de la utilización de las puertas Krona en proyectos singulares.

Es una documentación profesional en la que participan arquitectos, constructores, promotores, interioristas... para conseguir un contenido completo en un contexto ágil y agradable de ver. O así nos lo parece.

Confiamos en que se cumpla nuestro objetivo informativo y agradeceremos sus sugerencias para mejorar el contenido.

Bienvenidos a Acces.

ACCES es una publicación semestral de KRONA KOBLENZ, S.L.
C/ Moli d'en Xec, 49-55
08291 Ripollet (Barcelona)
Tel. 93 591 04 10 - Fax 93 591 04 98
info@kronakoblenz.es - www.k-group.com
Redacción y diseño: B&S Barcelona

Nueva sede corporativa de Krona



La búsqueda del contraste, elemento clave en la estética de las puertas Krona, es también la característica que mejor describe la nueva sede corporativa de la empresa, construida al lado de las preexistentes plantas productivas en la localidad italiana de Rimini.

En el suave paisaje de la campiña riminense se ubica un edificio de gusto exquisitamente contemporáneo formado por un gran cuerpo central acristalado y varios volúmenes opacos periféricos. La alternancia de formas es el principio de un juego de contrastes: una gran cubierta ondulada, una torre redonda, una puerta de acceso semicircular contrapuesta a una planta octogonal en U formada por volúmenes cúbicos.



El acceso al edificio se realiza a través de una pasarela de cristal suspendida sobre una piscina de acero en la que luces y vapores crean sorprendentes juegos a filo de agua.



El programa funcional se desarrolla en tres niveles: el semisótano aloja el departamento de Inversión y Desarrollo; en la planta baja se ubican la recepción, la show room, las oficinas y salas de juntas, además de los servicios y una cocina totalmente equipada y, finalmente, en el attilo encuentran lugar los despachos directivos.



. La forma redondeada de la puerta de acceso continúa en la escalera de cristal que lleva al attilo y en la torre del centro de la recepción

Las oficinas se distribuyen en un gran espacio diáfano visualmente continuo. Excepto los muros perimetrales, apenas existen paredes interiores opacas.



Alternancia de formas.
Juego de **contrastes.**

. En los servicios se instalan puertas Kao de madera de ébano macassar con el sistema EGO, un armazón para puertas correderas ocultas sin jambas y sin marco, que valoriza al máximo la hoja.



Las divisiones entre oficinas se realizan con cristales que se pueden oscurecer mediante un control eléctrico. La generosidad de la superficie y esta concepción de espacio diáfano determinan, paradójicamente, un uso muy limitado de puertas.

Una constante:
grandes espacios diáfanos

. Los accesos al pasillo central se resuelven con dos puertas correderas dobles de cristal opaco instaladas mediante el sistema GALAXI, en este caso con un armazón oculto por cada lado.



Proyecto: Oficinas Krona en Rimini - Italia. Interiorismo: Tina Poli. Promotor: Krona, S.p.A. Soluciones Krona: puertas correderas ocultas compuestas por armazones y sistema corredero GALAXI, con hojas en cristal satinado opaco. Puertas correderas ocultas compuestas por sistemas EGO y hojas de madera de ébano macassar.



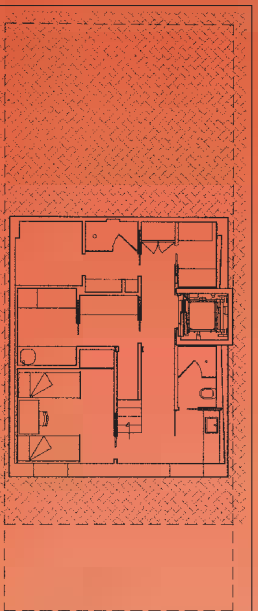
UN RETO ARQUITECTÓNICO

DE UN EDIFICIO CON HISTORIA...

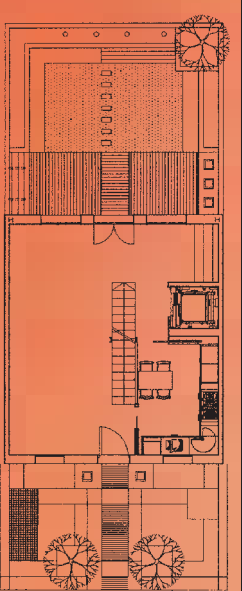
1930. Parte alta de Barcelona. Vivienda al estilo de vida de aquel entonces, es decir, muchos espacios pequeños y cerrados, o lo que es lo mismo, agobiantes y pocos de luz. Superficie por planta: 50 m².

...A UN HABITAR CON FUTURO

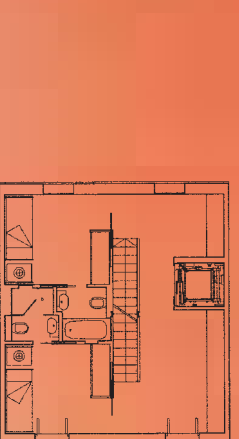
O sea: luz y una concepción de amplitud espacial traducida en una distribución abierta sin renunciar a la privacidad. Todo un desafío a la creatividad y capacidad técnica.



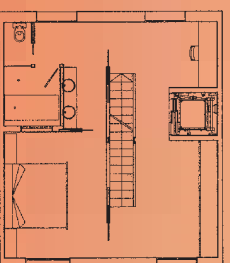
PLANTA SÓTANO



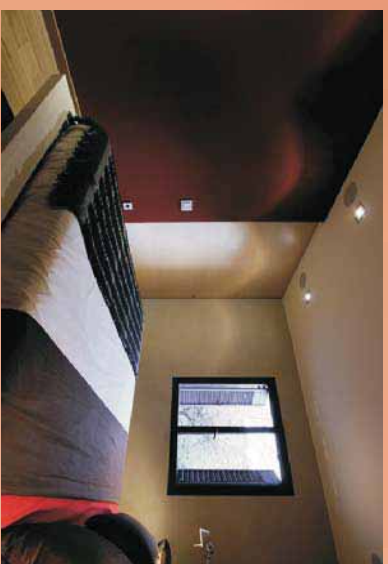
PLANTA BAJA



PLANTA PRIMERA



PLANTA SEGUNDA



Eliminar barreras pasaba a ser el objetivo primordial, de tal modo que cada planta se definió para una utilización específica: planta sótano para sala de máquinas, área wellness y una habitación de usos varios; planta baja para estar y cocina; plantas primera y segunda para dormitorios y suite. Denominador común: ganar espacio al espacio. Solución: una distribución inteligente y puertas correderas ocultas Krona.



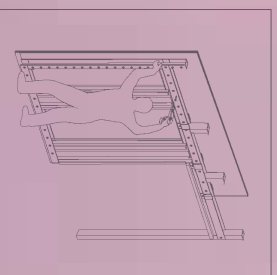


En la planta sótano el servicio de cortesía y la sauna se equipan con puertas Kleos de roble blanqueado y jambas de aluminio mate. Los servicios de la suite y de los dormitorios infantiles utilizan el mismo modelo de puerta, en este caso con tapetas de madera.

LAS PAREDES DESDES LIZANTES



Se pensó en unas puertas correderas ocultas entre tabiques de cartón- yeso, con hojas de 1,10 x 2,5 m que discurren de suelo a techo en un solo plano. El armazón Kit Futura de Krona, integrado en la partición permite que la hoja quede totalmente oculta en su interior. El sistema corredero de las puertas de tipo retráctil (System 0600) de Krona desaparece en el techo.



- En todos los dormitorios se han instalado puertas Krona del modelo Kleos acabadas en roble blanqueado, que aporta luminosidad y sensación de amplitud.

De lo creativo a lo estético,



El gran atractivo de Casa Decor es la miscelánea creativa que alberga. Desde interioristas que abordan lo puramente conceptual a los que apuestan por lo meramente práctico. En la última edición de Barcelona, Krona ha tenido la satisfacción de verse presente en varios proyectos y con distintos productos.

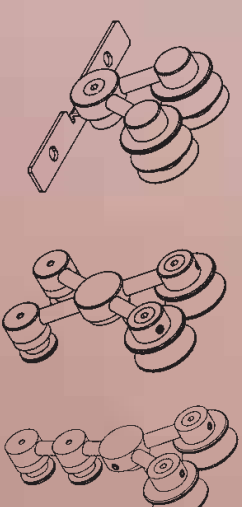
- Dos puertas pintadas en el mismo tono que la pared se han utilizado para flanquear un dormitorio, consiguiendo un efecto de continuidad visual absoluta. El estudio F Interiores ha empleado el sistema Ego de Krona, un armazón para cartón yeso sin jambas y sin marco.



pasando por

Exterus sostiene una puerta

de cristal y madera de principios del siglo XX. El resultado es un exquisito contraste de estilos en esta propuesta de Emma Masana en su proyecto "In & Out"



- Exterus es un sistema corredero visto en acero inoxidable lucido a mano. Los carros asumen distintos diseños en función del material de la hoja.

Exterus de Krona se ha empleado de forma bien distinta.

En el proyecto de un dormitorio, realizado por el estudio AD Casadesus, unas hojas de vidrio transparente participaban de la simplicidad de líneas general, aportando ligereza en contraprestación del contundente tratamiento cromático.



- La gran ductilidad de Exterus permite las más diversas combinaciones de materiales.

lo pragmático